

Datenblatt und Bedienungsanleitung für den RGB Controller

RGB Controller Anode (gemeinsam +)

Bedienhinweise:

1. Start/Stop Funktion

- Durch einmaliges kurzes (1 sek.) drücken der **Start/Stop Taste (2) Abb.1** wird die aktuelle Farbkombination eingefroren.
- Ein wiederholtes kurzes (1 sek.) drücken der **Start/Stop Taste (2) Abb.1** setzt den Farbdurchlauf wieder fort.

2. Einstellen der gewünschten Durchlaufgeschwindigkeit

- Im Farbdurchlaufmodus ist es möglich durch kurzes (1 sek.) drücken der **Speed/Dimmer Taste (1) Abb.1** die Durchlaufgeschwindigkeit in 11 verschiedenen Stufen von ca. 30 Sekunden bis ca. 30 Minuten einzustellen.
- Der Zeitunterschied jeder Stufe beträgt ca. 3 Minuten.
- Bei Erreichen des letzten Zeitintervalls wird beim nächsten Tastendruck der **Speed/Dimmer Taste (1) Abb.1** automatisch zum ersten Zeitintervall gewechselt.
- Zur Bestätigung eines jeweiligen Zeitintervalls werden die jeweiligen angeschlossenen LED's kurz dunkel gesteuert.

3. Dimmfunktion

- Ist der Farbdurchlauf eingefroren (siehe Punkt 1. Start/Stop Funktion) ist es durch kurzes (1 sek.) drücken der **Speed/Dimmer Taste (1) Abb.1** möglich, die Helligkeit zu verändern.
- Jeder Tastendruck der **Speed/Dimmer Taste (1) Abb.1** verringert die Helligkeit um 50%.
- Ein kurzer (1 sek.) Druck auf die **Start/Stop Taste (2) Abb.1** stellt die ursprüngliche Helligkeit wieder her und setzt den Farbdurchlauf anschließend wieder fort.

4. Speichern der Einstellungen

- Bei jedem Tastendruck werden automatisch die wichtigsten Parameter gesichert.
- Die Parameter:
 - aktueller Farbwert
 - aktuelle Durchlaufgeschwindigkeit
 - und die Information, ob der Farbdurchlauf eingefroren ist

Hinweis:

Vergewissern Sie sich vor Einschalten des Controllers, dass Sie alle notwendigen Komponenten richtig angeschlossen haben. Schalten Sie den Controller erst ein, wenn Sie alle Komponenten angeschlossen haben. Zum Anschluss der Controller sind technische Grundkenntnisse erforderlich.

Unbedingt lesen: Bei Schäden, die durch Nichtbeachtung der Anleitung oder Unkenntnis des Anwenders verursacht werden, erlischt der Garantieanspruch. Für daraus resultierende Schäden übernimmt der Hersteller keine Haftung.

Internet: www.elights.de
E-Mail: info@elights.de
Tel.: 03491 / 63 14 44
Fax: 03491 / 63 14 43

Internet: www.elights.de
E-Mail: info@elights.de
Tel.: 03491 / 63 14 44
Fax: 03491 / 63 14 43

CONTACT: **E LIGHTS GbR**
Lutherstr. 13
06886 Wittenberg

CONTACT: **E LIGHTS GbR**

E LIGHTS
LED PROJEKT REALISIERUNG

DATENBLATT / BEDIENUNGSANLEITUNG

Datenblatt und Bedienungsanleitung für den RGB Controller

RGB Controller Anode (gemeinsam +)

Abbildungen:

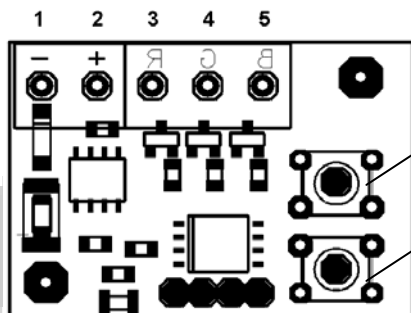


Abbildung 1

1. Speed/Dimmer Taste
2. Start/Stop Taste

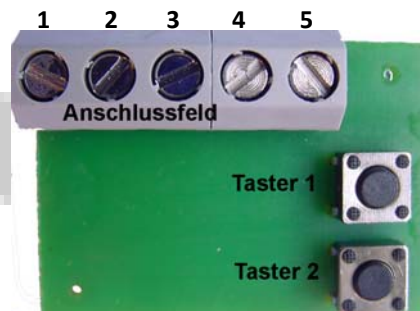


Abbildung 2

1. GND
2. 6 – 30V
3. LED 1 - / Rot
4. LED 2 - / Grün
5. LED 3 - / Blau

Technische Daten:

Spannungsversorgung:	6 – 30V
Spannungsart:	DC (Gleichspannung)
Stromaufnahme ohne Last:	< 30mA
Strombelastung pro Kanal:	max. 3,0A / 25°C
Strombelastung Spitze:	max. 3,8A / 25°C
Abmessungen (L / B / H):	35,1 / 26,1 / 15mm
Dimmbereich:	100% - 0% in 8 Stufen
Geschwindigkeit:	ca. 30 sek. – ca. 30 min.
Zeitintervalle:	11

Den korrekten Anschluss von Trafo und LED am Controller entnehmen sie Bitte aus der **Abb. 2!**

Hinweis:

Vergewissern Sie sich vor einschalten des Controllers das Sie alle notwendigen Komponenten richtig angeschlossen haben. Schalten Sie den Controller erst ein wenn sie alle Komponenten angeschlossen haben. Zum Anschluss der Controller sind technische Grundkenntnisse erforderlich.

Unbedingt lesen:

Bei Schäden, die durch Nichtbeachtung der Anleitung oder Unkenntnis des Anwenders verursacht werden, erlischt der Garantieanspruch. Für daraus resultierende Schäden übernimmt der Hersteller keine Haftung.



eLIGHTS
LED PROJEKT REALISIERUNG

CONTACT: eLIGHTS GbR
Lutherstr. 13
06886 Wittenberg

Internet: www.elights.de
E-Mail: info@elights.de
Tel.: 03491 / 63 14 44
Fax: 03491 / 63 14 43

DATENBLATT / BEDIENUNGSANLEITUNG

Datenblatt und Bedienungsanleitung für den RGB Controller

RGB Controller Anode (gemeinsam +)

!!! Sicherheitshinweise !!!

- Seien Sie besonders vorsichtig beim Umgang mit gefährlichen Netzspannungen. Bei dieser Spannung können Sie einen lebensgefährlich elektrischen Schlag erhalten!
- Diese Controller hat das Werk in sicherheitstechnisch einwandfreien Zustand verlassen. Um diesen Zustand zu erhalten und einen gefahrlosen Betrieb sicherzustellen, muss der Anwender die Sicherheitshinweise und die Warnvermerke beachten, die in dieser Bedienungsanleitung enthalten sind.
- **Achtung:** Den Controller während des Betriebes nicht berühren.
- Nehmen Sie den Controller erst in Betrieb, nachdem Sie sich mit den Funktionen vertraut gemacht haben. Lassen Sie den Controller nicht von Personen bedienen, die sich nicht mit dem Controller auskennen. Wenn Controller nicht mehr korrekt funktionieren, ist das meist das Ergebnis von unfachmännischer Bedienung!
- Kinder und Laien vom Gerät fernhalten.

Hinweis:

Vergewissern Sie sich vor einschalten des Controllers das Sie alle notwendigen Komponenten richtig angeschlossen haben. Schalten Sie den Controller erst ein wenn sie alle Komponenten angeschlossen haben. Zum Anschluss der Controller sind technische Grundkenntnisse erforderlich.

Unbedingt lesen:

Bei Schäden, die durch Nichtbeachtung der Anleitung oder Unkenntnis des Anwenders verursacht werden, erlischt der Garantieanspruch. Für daraus resultierende Schäden übernimmt der Hersteller keine Haftung.